

handwerk spezial



Die neuen **TRANSPORTER**
für das **HANDWERK**

Ein Ratgeber
für Handwerksunternehmen

In Zusammenarbeit mit Ford

Eine Beilage im Deutschen Handwerksblatt



Liebe Leserin, lieber Leser!

Der Ford Ranger und die neuen Modelle von Ford Transit Custom, Ford Tourneo Custom, Ford Transit Connect und Ford Transit Courier punkten mit modernem, kraftvollem und robustem Design, mit neuester, emissionsarmer und effizienter Motoren-Technik, mit intelligenten Fahrer-Assistenzsystemen und mit intelligenter Kommunikations- und Entertainment-Technik. Die neuen Modelle sind alles Eigenentwicklungen aus den Ford-Entwicklungszentren, die in enger Zusammenarbeit mit Unternehmenskunden aus Mittelstand und Handwerk entstanden sind. Zudem hat Ford gemeinsam mit seinen bewährten zertifizierten Aufbauherstellern ein Paket an individuellen Zusatz-Einrichtungen sowie Um- und Aufbauten für die neue Modellreihe entwickelt – von der Einrichtung für eine mobile Werkstatt im Kastenwagen bis hin zum individuell gestalteten Kühlfahrzeug. Der Anspruch der neuen Nutzfahrzeug-Modellreihe bleibt der gleiche wie bisher: Ford bietet das passende Auto für jedes Handwerksunternehmen – und für jeden Einsatzzweck. <

Impressum: Beilage im Juni in handwerk magazin 06, Deutsche Handwerks Zeitung 11, Deutsches Handwerksblatt 11, Deutsches Handwerksblatt Magazin 06, Norddeutsches Handwerk 9/2018 **Herausgeber:** Alexander Holzmann
Chefredakteur: Olaf Deininger (verantwortlich für den Inhalt im Sinne des Presserechts) **Art Direction:** Daniel Bognár
Redaktionsanschrift: handwerk magazin, Robert-Koch-Str. 1, 82152 Planegg, Tel. 089/898261-0 **Verlag:** Holzmann Medien GmbH & Co.KG, Gewerbestr. 2, 86825 Bad Wörishofen, Tel. 08247/354-01 **Anzeigenleitung:** Eva M. Hammer (verantwortlich)

Verbrauchswerte und CO₂-Emissionen gemäß VO (EG) 715/2007 und VO (EG) 692/2008 in der jeweils geltenden Fassung für alle hier aufgeführten PKW-Modelle: 7,0–4,3 l/100 km (kombiniert); 183–112 g/km (kombiniert).

Transit **Courier Kombi**

Radstand: 2.489 mm

Modell Kombi-PKW	Kraftstoff	Motoren / Schaltgetriebe	Kraftstoffverbrauch ^{*)}	CO ₂ -Emission ^{*)}	CO ₂ -Effizienzklasse
	Benzin	1,0 l EcoBoost, 74 kW (100 PS), 6-Gang	7,2/5,0/5,8	131	C
	Diesel	1,5 l TDCi, 55 kW (75 PS), 6-Gang	5,1/4,1/4,5	117	B
		1,5 l TDCi, 74 kW (100 PS), 6-Gang	5,1/4,1/4,5	117	B

^{*)} Verbrauchswerte innerorts/außerorts/kombiniert in l/100 km und CO₂-Emissionen kombiniert in g/km.

Transit **Connect Kombi PKW**

Radstand, kurz (L1): 2.662 mm

Serie Kombi-PKW	Kraftstoff	Motoren (Euro 6d-TEMP) / Getriebe (inklusive Start-Stopp-System)	Kraftstoffverbrauch ^{*)}	CO ₂ -Emission ^{*)}	CO ₂ -Effizienzklasse
220 (L1)	Diesel	1,5 l EcoBlue, 74 kW (100 PS), 6-Gang-Schaltgetriebe	4,6-4,5	121-118	A
		1,5 l EcoBlue, 74 kW (100 PS), 8-Gang-Automatik	5,0-4,8	131-127	A
		1,5 l EcoBlue, 88 kW (120 PS), 6-Gang-Schaltgetriebe	4,6-4,5	120-118	A

Radstand, lang (L2): 3.062 mm

Serie Kombi-PKW	Kraftstoff	Motoren (Euro 6d-TEMP) / Getriebe (inklusive Start-Stopp-System)	Kraftstoffverbrauch ^{*)}	CO ₂ -Emission ^{*)}	CO ₂ -Effizienzklasse
230 (L2)	Diesel	1,5 l EcoBlue, 74 kW (100 PS), 6-Gang-Schaltgetriebe	4,7-4,6	122-120	A
		1,5 l EcoBlue, 74 kW (100 PS), 8-Gang-Automatik	5,3-5,1	138-133	A
		1,5 l EcoBlue, 88 kW (120 PS), 6-Gang-Schaltgetriebe	4,8-4,7	124-122	A

^{*)} Verbrauchswerte kombiniert in l/100 km und CO₂-Emissionen kombiniert in g/km.



Transit Custom Kombi

Radstand (L1): 2.933 mm

Modell	Nutzlast max.	Motoren/Getriebe/Frontantrieb Euro 6.2 (Euro 6d-TEMP)	Kraftstoffverbrauch ^{*)}	CO ₂ -Emission ^{*)}	CO ₂ -Effizienzklasse
320L1	1,0 t	2,0 l TDCi, 77 kW (105 PS) 6-Gang-Schaltgetriebe	6,4-6,3	168-165	A
320L1	1,0 t	2,0 l TDCi, 96 kW (130 PS) 6-Gang-Schaltgetriebe	6,4-6,3	168-165	A
320L1	0,9 t	2,0 l TDCi, 96 kW (130 PS), Automatikgetriebe	6,8	179-178	B
320L1	0,9 t	2,0 l TDCi, 125 kW (170 PS), 6-Gang-Schaltgetriebe	6,4-6,3	168-165	A
320L1	0,9 t	2,0 l TDCi, 125 kW (170 PS), Automatikgetriebe	6,8	179-178	B
340L1	1,1 t	2,0 l TDCi, 96 kW (130 PS), 6-Gang-Schaltgetriebe	6,8	179	A
340L1	1,1 t	2,0 l TDCi, 125 kW (170 PS), 6-Gang-Schaltgetriebe	6,8	179	A

Radstand (L2): 3.300 mm

Modell	Nutzlast max.	Motoren/Getriebe/Frontantrieb Euro 6.2 (Euro 6d-TEMP)	Kraftstoffverbrauch ^{*)}	CO ₂ -Emission ^{*)}	CO ₂ -Effizienzklasse
320L2	0,9 t	2,0 l TDCi, 77 kW (105 PS) 6-Gang-Schaltgetriebe	6,4	168	A
320L2	0,9 t	2,0 l TDCi, 96 kW (130 PS) 6-Gang-Schaltgetriebe	6,4	168	A
320L2	0,8 t	2,0 l TDCi, 96 kW (130 PS), Automatikgetriebe	7,0-6,8	183-179	B
320L2	0,9 t	2,0 l TDCi, 125 kW (170 PS), 6-Gang-Schaltgetriebe	6,4	168	A
320L2	0,8 t	2,0 l TDCi, 125 kW (170 PS), Automatikgetriebe	7,0-6,8	183-179	B

^{*)} Verbrauchswerte kombiniert in l/100 km und CO₂-Emissionen kombiniert in g/km.

Die Angaben Kraftstoffverbrauch und CO₂-Emissionen gelten in Abhängigkeit von der Rad-Reifen-Kombination und der Dachhöhe.



Transit Custom Kombi

Radstand (L2): 3.300 mm

Modell	Nutzlast max.	Motoren/Getriebe/Frontantrieb Euro 6.2 (Euro 6d-TEMP)	Kraftstoffverbrauch ^{*)}	CO ₂ -Emission ^{*)}	CO ₂ -Effizienzklasse
340L2	1,0 t	2,0 l TDCi, 96 kW (130 PS), 6-Gang-Schaltgetriebe	6,6-6,4	174-168	A
340L2	0,9 t	2,0 l TDCi, 96 kW (130 PS), Automatikgetriebe	7,0	183	B
340L2	1,0 t	2,0 l TDCi, 125 kW (170 PS), 6-Gang-Schaltgetriebe	6,6-6,4	174-168	A
340L2	0,9 t	2,0 l TDCi, 125 kW (170 PS), Automatikgetriebe	7,0	183	B

^{*)} Verbrauchswerte kombiniert in l/100 km und CO₂-Emissionen kombiniert in g/km.

Die Angaben Kraftstoffverbrauch und CO₂-Emissionen gelten in Abhängigkeit von der Rad-Reifen-Kombination und der Dachhöhe.

Transit Custom Kastenwagen PKW

Radstand (L1): 2.933 mm

Modell	Nutzlast max.	Motoren/Getriebe/Frontantrieb Euro 6.2 (Euro 6d-TEMP)	Kraftstoffverbrauch ^{*)}	CO ₂ -Emission ^{*)}	CO ₂ -Effizienzklasse
320L1	1,1 t	2,0 l TDCi, 77 kW (105 PS), 6-Gang-Schaltgetriebe	7,2/5,8/6,3	165	A
320L1	1,0 t	2,0 l TDCi, 96 kW (130 PS), 6-Gang-Schaltgetriebe	7,3/5,8/6,3	165	A
320L1	1,0 t	2,0 l TDCi, 96 kW (130 PS), Automatikgetriebe	7,8/6,3/6,8	178	B
320L1	1,0 t	2,0 l TDCi, 125 kW (170 PS), 6-Gang-Schaltgetriebe	7,3/5,8/6,3	165	A

^{*)} Verbrauchswerte innerorts/außerorts/kombiniert in l/100 km und CO₂-Emissionen kombiniert in g/km.

Die Angaben Kraftstoffverbrauch und CO₂-Emissionen gelten in Abhängigkeit von der gewählten Rad-Reifen-Kombination.



Transit Custom Kastenwagen PKW

Radstand (L2): 3.300 mm

Modell	Nutzlast max.	Motoren/Getriebe/Frontantrieb Euro 6.2 (Euro 6d-TEMP)	Kraftstoffverbrauch ^{*)}	CO ₂ -Emission ^{*)}	CO ₂ -Effizienzklasse
320L2	0,9 t	2,0 l TDCi, 96 kW (130 PS), 6-Gang-Schaltgetriebe	7,4 / 5,8 / 6,4	168	A
320L2	0,9 t	2,0 l TDCi, 125 kW (170 PS), 6-Gang-Schaltgetriebe	7,4 / 5,8 / 6,4	168	A
340L2	1,0 t	2,0 l TDCi, 96 kW (130 PS), 6-Gang-Schaltgetriebe	7,5 / 5,7 / 6,4	168	A

*) Verbrauchswerte innerorts/außerorts/kombiniert in l/100 km und CO₂-Emissionen kombiniert in g/km.

Die Angaben Kraftstoffverbrauch und CO₂-Emissionen gelten in Abhängigkeit von der gewählten Rad-Reifen-Kombination.

Hinweis zu Kraftstoffverbrauch und CO₂-Emissionen:

Die angegebenen Werte wurden nach dem vorgeschriebenen Messverfahren (§ 2 Nrn. 5. 6. Pkw-EnVKV in der jeweils geltenden Fassung) ermittelt. Ab dem 1. September 2017 werden bestimmte Neuwagen nach dem weltweit harmonisierten Prüfverfahren für Personenwagen und leichte Nutzfahrzeuge (World Harmonised Light Vehicle Test Procedure, WLTP), einem neuen, realistischeren Prüfverfahren zur Messung des Kraftstoffverbrauchs und der CO₂-Emissionen, typgenehmigt. Ab dem 1. September 2018 wird das WLTP den neuen europäischen Fahrzyklus (NEFZ), das derzeitige Prüfverfahren, ersetzen. Wegen der realistischeren Prüfbedingungen sind die nach dem WLTP gemessenen Kraftstoffverbrauchs- und CO₂-Emissionswerte in vielen Fällen höher als die nach dem NEFZ gemessenen.

Die angegebenen Werte dieses Fahrzeugtyps wurden bereits anhand des neuen WLTP-Testzyklus ermittelt und zu Vergleichszwecken auf NEFZ zurückgerechnet. Bitte beachten Sie, dass für CO₂-Ausstoß-basierte Steuern und Abgaben voraussichtlich ab dem 1. September 2018 die nach WLTP ermittelten Werte als Berechnungsgrundlage herangezogen werden. Daher können für die Bemessung solcher Steuern und Abgaben andere Werte als die hier angegebenen gelten.

Die Angaben beziehen sich nicht auf ein einzelnes Fahrzeug und sind nicht Bestandteil des Angebotes, sondern dienen allein Vergleichszwecken zwischen den verschiedenen Fahrzeugtypen.

Hinweis nach Richtlinie 1999/94/EG: Der Kraftstoffverbrauch und die CO₂-Emissionen eines Fahrzeugs hängen nicht nur von der effizienten Ausnutzung des Kraftstoffs durch das Fahrzeug ab, sondern werden auch vom Fahrverhalten und anderen nichttechnischen Faktoren beeinflusst. CO₂ ist das für die Erderwärmung hauptsächlich verantwortliche Treibhausgas. Weitere Informationen zum offiziellen Kraftstoffverbrauch und den offiziellen spezifischen CO₂-Emissionen neuer Personenkraftwagen können dem „Leitfaden über den Kraftstoffverbrauch, die CO₂-Emissionen und den Stromverbrauch neuer Personenkraftwagen“ entnommen werden, der an allen Verkaufsstellen und bei <http://www.dat.de> unentgeltlich erhältlich ist. Für weitere Informationen siehe Pkw-EnVKV-Verordnung.



Turbo-Antrieb

Der Ford Ranger nutzt moderne TDCi-Motoren wie den 2,2-l-TDCi-Vierzylinder-Dieselmotor mit Turbolader in den Leistungsstufen 96 kW (130 PS) und einem Drehmoment von 330 Nm oder aber 118 kW (160 PS) und 385 Nm Drehmoment.

Aus Fahren wird ERLEBEN

Kundentermin, Baustelle, private Abenteuer: Der Ford Ranger macht alles mit. Der Pick-up punktet mit modernster Technik-Assistenz.

Der Ford Ranger ist ein Firmenwagen für alle Fälle. Morgens zum Kundentermin in die Stadt, mittags über unbefestigte Wege auf die Baustelle, am Wochenende zum Camping-Ausflug in die Berge: Der Ford Pick-up macht dank zuschaltbarem Allrad-Antrieb, TDCi-Motoren der neuesten Generation, SCR-Katalysator und Direkteinspritzung alles mit, und das bei jedem Wetter. Schnee und Matsch beeindruckt ihn ebenso wenig wie steiles und unwegsames Gelände. Und der Ford Ranger transportiert mühelos und sicher großes und schweres Gerät. Mit einer Nutzlastkapazität von bis zu 1.260 kg und einer erstaunlichen Anhängelast von bis zu 3.500 kg gehört er zu den Besten seiner Klasse. Auf der Ladefläche ist locker Platz für eine Standard-Europalette, Werkzeug und Arbeitsmaterialien. Vor allem aber bietet der Pick-up richtig viel Fahrspaß: Der 4x4-Antrieb mit elektronischer Stabilitätskontrolle sorgt für optimale Bodenhaftung. Moderne Assistenz-Systeme sorgen dafür, dass der Fahrer sich keine Gedanken um

seine Ladung und um Risiken im Verkehr machen muss: Fahrer-Assistenzsysteme halten den Ford Ranger in der Spur, erkennen Geschwindigkeits-Begrenzungen, passen Sicherheitsmechanismen an das Gewicht der Ladung an und warnen vor brenzligen Situationen. <

Highlights auf einen Blick

>> **Individuell:** Den Ford Ranger gibt es wahlweise als Einzelkabine, Extrakabine mit zwei Türen und Rückbank oder als Doppelkabine.

>> **Vielseitig:** Der abschließbare Laderaum bietet viele Möglichkeiten, Ladung zu sichern, zum Beispiel: Laderaum-Rollo, Verzurr-Punkte an den Innen- und Außenseiten oder ein komplexes Verzurr-Schiensystem, Laststützen und Schutzwannen.

>> **Kommunikativ:** Das Ford SYNC 3 Entertainment-System verbindet Fahrzeug und Smartphone und wird per Touchscreen und Sprachbefehl gesteuert.



Kraftpaket

Für den neuen Ford Transit Custom stehen drei 2,0-l-TDCi-Dieselmotoren aus der EcoBlue-Reihe zur Wahl: mit 77 kW (105 PS), 96 kW (130 PS) und 125 kW (170 PS).

Flexibler ALLESKÖNNER

Der neue Ford Transit Custom macht Handwerkern die Arbeit leichter. Auf der Baustelle, als mobiles Büro oder unterwegs im Kundendienst.

Der neue Ford Transit Custom ist ein robustes Kraftpaket. Und das sieht man auf den ersten Blick: Die Front kommt im neuen Design mit hohem und dreiteiligem Kühlergrill daher. Die Fahrerkabine wurde ebenfalls neu gestaltet und ist mit zahlreichen digitalen Funktionen und Hightech-Features ausgestattet. Sie ist aufgeräumt und übersichtlich und bietet viel Platz für Handwerker-Teams mitsamt ihrer Ausrüstung für die alltägliche Arbeit.

Der Innenraum bietet nicht nur Schnittstellen und Stromquellen für mobile Technik wie Smartphone und Tablet. Sondern auch viele Fächer und Ablagen zum Verstauen von Flaschen, Unterlagen, Klemmbrettern – eben für alles, was Handwerker sonst noch brauchen, wenn sie unterwegs zum Kunden oder auf die Baustelle sind. Unter der Haube sorgen effiziente Modelle der Ford EcoBlue-Dieselmotoren dafür, dass der Kraftstoffverbrauch auch bei voller Beladung niedrig bleibt. <

Highlights auf einen Blick

>> Platz für Team und Ladung: Viele Handwerker brauchen Platz für schwere und sperrige Ladung. Andere wollen Teams, Werkzeug und Arbeitsmaterial gleichzeitig transportieren. Der neue Ford Transit Custom bietet eine Modell-Variante für jeden Einsatz: mit der passenden Kombination aus Sitz- und Ladeflächen sowie kurzem oder langem Radstand.

>> Einfach ein- und ausladen: Bis zu drei Europaletten laden Handwerker im neuen Ford Transit Custom Kastenwagen LKW bequem ein und aus, dank weit öffnender Doppelflügelhecktür, seitlichen Schiebetüren und niedriger Ladekante.

>> Niedrige Betriebskosten: Effiziente Motoren mit Start-Stopp-System reduzieren den Verbrauch. Ein intelligentes Batteriemangement verbessert die Lebensdauer der Batterie und senkt ebenfalls den Verbrauch. Der Dachträger lässt sich einklappen, um Sprit zu sparen, wenn er nicht genutzt wird.

Persönlicher ASSISTENT

Im neuen Ford Transit Custom steckt ein mobiles Büro inklusive digitalen Assistenten.

Digitale Helfer



Kommando-Zentrale: Unterwegs und doch mit allen wichtigen Informationen verbunden: Der SYNC 3-Touchscreen lässt sich über Wischgesten und Zwei-Finger-Zoom steuern. Voreinstellungen und Profile für verschiedene Nutzer sind ebenso möglich wie die Anbindung von Android- und Apple-Smartphones.



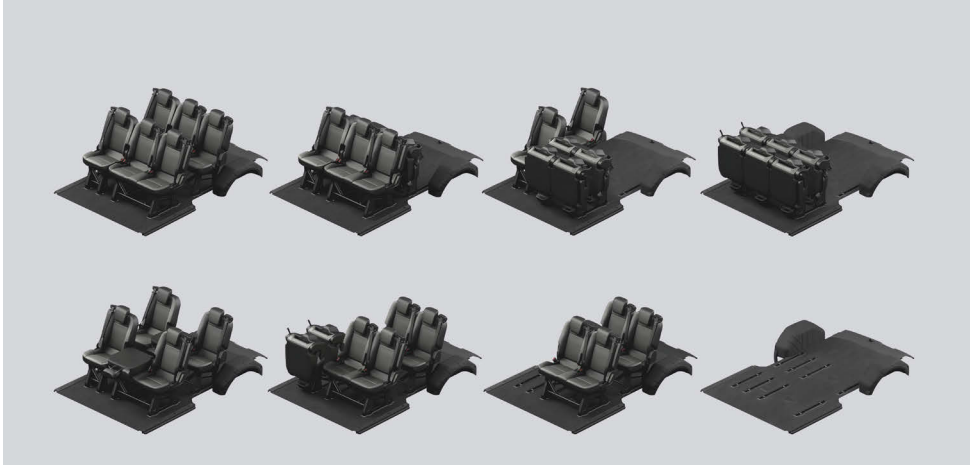
Siebter Sinn: Ein- und Ausparken in engen Innenstädten und Spurwechsel im dichten Verkehr mit einem großen Transporter sind eine Herausforderung im Arbeitsalltag. Der neue Ford Transit Custom sorgt mit Toter-Winkel-Assistent inklusive Cross Traffic Alert dafür, dass Handwerker und Fahrzeug heil beim Kunden ankommen.



Intelligente Schutzengel: Der Pre-Collision-Assistent erkennt nun auch in der Nacht Fußgänger. Der Fahrspur-Assistent warnt vor unbeabsichtigtem Spurwechsel. Und ein intelligenter Geschwindigkeits-Begrenzer liest die Verkehrsschilder und begrenzt dann automatisch die zulässige Höchstgeschwindigkeit.

Wer den halben Tag lang unterwegs ist zu Kundenterminen, Projekten und Besprechungen, für den wird das Firmen-Fahrzeug irgendwann zum mobilen Büro. Im neuen Ford Transit Custom ist daher ein digitaler Assistent verbaut, der aufs Wort hört: Das sprachgesteuerte Ford SYNC 3-System verbindet sich mit dem Smartphone des Fahrers. Über ein 8-Zoll-Touch-Display (20,32 cm Bildschirmdiagonale) auf der Mittelkonsole oder mit einfachen Sprachbefehlen nehmen Handwerker unterwegs Telefonate über die integrierte Freisprechanlage an, lassen sich Textnachrichten und Termine vorlesen, spielen Musik ab, koordinieren ihr Navigationssystem und die Fahrer-Assistenzsysteme. <





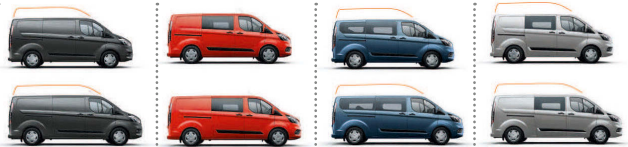
Maximale FLEXIBILITÄT

Der neue Ford Transit Custom bietet Handwerksunternehmen vier verschiedene Modell-Varianten, die jeweils in zwei verschiedenen Radständen und Dachhöhen (bis auf Doppelkabine) verfügbar sind: Den Kastenwagen LKW als Transporter mit besonders viel Stauraum. Die Doppelkabine LKW

mit Platz für bis zu sechs Personen (nur mit flachem Dach). Den Kombi M1, in dem man dank variabler Sitze mit wenigen Handgriffen bis zu neun Sitzplätze schaffen kann. Und den Kastenwagen PKW, in dem sich der Platz für Ladegut und bis zu sechs Personen ebenfalls flexibel einteilen lässt. <

Ladekapazitäten:

Der neue Ford Transit Custom im Überblick



MODELL	KASTENWAGEN LKW	DOPPELKABINE LKW	KOMBI M1 PKW	KASTENWAGEN PKW
SITZPLÄTZE	bis 3	bis 6	bis 9	bis 6
LADEKAPAZITÄT in m³ / MAXIMALE NUTZLAST in kg				
Kurzer Radstand + flaches Dach	5,7 m ³ / 1.384 kg	3,5 m ³ / 1.215 kg	1,3 m ³ / 1.121 kg	3,1 m ³ / 1.051 kg
Kurzer Radstand + hohes Dach	7,2 m ³ / 1.335 kg	nicht möglich	1,6 m ³ / 1.072 kg	3,8 m ³ / 1.002 kg
Langer Radstand + flaches Dach	6,6 m ³ / 1.304 kg	4,3 m ³ / 1.184 kg	2,0 m ³ / 1.051 kg	3,8 m ³ / 1.107 kg
Langer Radstand + hohes Dach	8,2 m ³ / 1.252 kg	nicht möglich	2,5 m ³ / 999 kg	4,7 m ³ / 1.055 kg

SICHERHEIT geht vor

Moderne Sicherheitstechnik im neuen Ford Transit Custom schützt Handwerker, ihre Teams und das Equipment vor Unfällen und entschärft gefährliche Situationen.

Handwerker sind oft mit schwerer Ladung unterwegs, und das meist mit mehrköpfigen Teams, nicht selten am frühen Morgen oder am späten Abend, bei Wind und Wetter, in engen Innenstädten ebenso wie auf holprigen Landstraßen und im unübersichtlichen Gelände von Baustellen. Da gilt ganz klar: Sicherheit geht vor. Intelligente Sicherheitstechnik sorgt dafür, dass Fahrer mögliche Risiken stets im Blick haben. Bei einem hohen Nutzfahrzeug wie dem neuen Ford Transit Custom sorgt etwa der serienmäßi-

ge Seitenwind-Assistent als Bestandteil des elektronischen Sicherheits- und Stabilitätsprogramms (ESP) dafür, dass das Fahrzeug auch bei starken Windböen in der Spur bleibt. Ebenso wichtig ist die Traktionskontrolle: Das System überwacht und optimiert laufend die Leistung der einzelnen Räder und sorgt so im richtigen Augenblick für den nötigen Grip, damit das Fahrzeug nicht die Bodenhaftung verliert. Die Trennwand zwischen Ladefläche und Fahrgastraum schützt die Insassen vor rutschender Ladung im Falle einer Notbremsung. <



>> Sehen und gesehen werden:

Für den neuen Ford Transit Custom sind Xenon-Scheinwerfer mit LED-Tagfahrlicht verfügbar. Diese neuen Scheinwerfer verbrauchen weniger Energie und sorgen dafür, dass das Fahrzeug zu jeder Tageszeit und in jeder Lichtsituation optimal gesehen wird. Gleichzeitig hat der Fahrer alles im Blick.

>> Schwere Ladung, hohe Sicherheit:

Der Überrollschutz erfasst gefährliche Fahrsituationen und stabilisiert das Fahrzeug, auch bei schwerer Last im Laderaum. Dabei ist auch die Sicherung der Anhängelasten wichtig: Mit bis zu 2.800 kg Zugkraft kann der neue Ford Transit Custom auch schweres Gerät ziehen. Die Anhänger-Stabilisierung bremst automatisch, wenn der Anhänger ins Schlingern kommt.





Komfortabler Begleiter

Der neue Ford Tourneo Custom wird mit 2,0-Liter-EcoBlue-Dieselmotoren in drei Leistungsstufen angeboten: mit 77 kW (105 PS), 96 kW (130 PS) und 125 kW (170 PS).

Das **GANZE TEAM** unter einem Dach

Der neue Ford Tourneo Custom ist mit dem neuen, modernen Design und einem noch komfortableren Innenraum der ideale Personentransporter.

Im neuen Ford Tourneo Custom ist Platz für alle: Ein bis zu neunköpfiges Handwerker-Team auf dem Weg zur Baustelle passt locker in die Großraum-Limousine, ebenso die ganze Familie mit Gepäck unterwegs in den Urlaub oder eine Gruppe von Kunden und Geschäftspartnern, die am Flughafen abgeholt werden soll. Ford hat den Innenraum der Großraum-Limousine komplett neu gestaltet und zusätzlichen Platz für Fahrgäste, Stauraum und ausreichend Schnittstellen für Smartphone oder Laptop geschaffen.

Das neu gestaltete Interieur mit wahlweise acht oder neun Sitzplätzen bietet nun bis zu sechs Einzelsitze im Fond. Der Vorteil: Die Einzelsitze lassen sich einklappen oder ganz ausbauen. Bei Bedarf lassen sich die Sitze in Konferenz-Sitzanordnung arrangieren: Dann können die Mitarbeiter auf langen Strecken bequem das neueste Projekt besprechen. >

Highlights auf einen Blick

>> **Individuell:** Die Großraum-Limousine gibt es als Acht- oder Neunsitzer mit Einzelsitzen oder als Shuttle-Bus mit vierter Sitzreihe (ohne Gepäckraum). Die Modelle mit längerem Radstand bieten zusätzlichen Gepäckraum hinter der dritten Sitzreihe.

>> **Komfortabel:** Eine effektive Schallsisolierung sorgt für einen deutlich reduzierten Geräuschpegel im Innenraum. Ergonomische Sitze mit großzügigem Stauraum und Ablagefächern sind auch bei langen Fahrten bequem. Dazu: Smarte Fahrer-Assistenzsysteme und das Kommunikations- und Entertainmentsystem Ford SYNC 3.

>> **Effizient:** Die Kraftübertragung übernimmt auf Wunsch das 6-Gang-Automatikgetriebe. Die Technik sorgt für kurze Schaltzeiten und ermöglicht auch manuelles Schalten.

SICHER und vernetzt

Der neue Ford Tourneo Custom ist mit intelligenten Fahrer-Assistenzsystemen und moderner Kommunikationstechnologie ausgestattet.

Wer mit dem ganzen Team auf langen Strecken oder zu schnell getakteten Terminen unterwegs ist, muss als Fahrer immer voll konzentriert und hellwach sein. Der neue Ford Tourneo Custom unterstützt seinen Piloten mit einer ganzen Reihe aufeinander abgestimmter Kommunikations- und Assistenz-Systeme: Die Großraum-Limousine hat, je nach Ausstattung, ein sprachgesteuertes Kommunikationssystem an Bord, das mit dem Smart-

phone des Fahrers verbunden wird. Der neue Ford Tourneo Custom ist das erste Fahrzeug in diesem Segment, das mit einem intelligenten Geschwindigkeitsbegrenzer erhältlich ist. Für Sicherheit im Stadtverkehr sorgt der Pre-Collision-Assist mit Fußgängererkennung. Im Licht der Scheinwerfer erkennt die Kamera Menschen, die sich auf oder direkt neben der vorausliegenden Fahrbahn befinden und den Weg des Fahrzeugs kreuzen könnten – und das auch bei Nacht. <



>> Intelligente Helfer:

Mithilfe von Radar-Sensoren und Kameras erkennt der neue Ford Tourneo Custom während der Fahrt Fußgänger, Verkehrsschilder mit Geschwindigkeits-Begrenzungen, Gegenstände am Fahrbahnrand und andere Fahrzeuge. Die Großraum-Limousine passt die Geschwindigkeit automatisch an und meldet dem Fahrer gefährliche Situationen.

>> Moderne Kommunikation:

Das Kommunikations- und Entertainmentsystem SYNC 3 mit 8-Zoll-Touchscreen (20,32 cm Bildschirmdiagonale) lässt sich per Touchscreen und mit Sprachbefehlen steuern. Hier genügen Kommandos wie „Ich brauche einen Kaffee“, „Ich muss tanken“ oder „Ich suche einen Parkplatz“, um sich zu einem Café, einer Tankstelle oder einem Parkhaus lotsen zu lassen.



>> Entertainment:

Damit auch den Team-Kollegen in der Großraum-Limousine nicht langweilig wird, sorgt ein Audio-System mit zehn Lautsprechern für einen exzellenten Sound, der auch für die Passagiere auf den hinteren Sitzplätzen optimiert ist.



Der neue Ford Transit Courier

Überarbeitete Front mit optimierter Aerodynamik.

Noch ergonomischeres Armaturenbrett mit 6-Zoll-Farb-Touchscreen

Neue, besonders effiziente Diesel- und Benzinmotoren.

Der neue Ford Transit Courier Kastenwagen: UNTERWEGS IN DER CITY

Effizient, wendig, ständig im Einsatz: Der von Grund auf erneuerte Ford Transit Courier fühlt sich bei Jobs am wohlsten, bei denen es gilt, auf engstem Raum geschickt zu manövrieren und dabei viel zu transportieren.

Der Ford Transit Courier steht Handwerkern als Kompakt-Experte unter den leichten Nutzfahrzeugen von Ford zur Seite. Die jüngste Auflage des Erfolgsmodells kommt dank überarbeiteter Frontschürze und modifiziertem Kühlergrill optisch noch dynamischer daher. Unterm Blech arbeiten neue Motoren: Der 1,5 Liter TDCi-Turbodiesel und der 1,0 Liter EcoBoost-Dreizylinder-Benziner erfüllen bereits die kommende Euronorm 6.2. Neu entwickelte Sechsgang-Getriebe anstelle der bisheri-

gen Fünfgang-Varianten verbessern den Schaltkomfort und helfen durch passgenaue Abstufung, den Spritverbrauch im Alltagsbetrieb zu senken. Der Diesel fährt besonders sparsam dank eines speziellen Effizienz-Pakets aus aerodynamischen Komponenten und variablem Kühlerluftereinlass, der die Warmlaufphase verkürzt und den Luftwiderstand reduziert. Das hält die Betriebskosten niedrig.

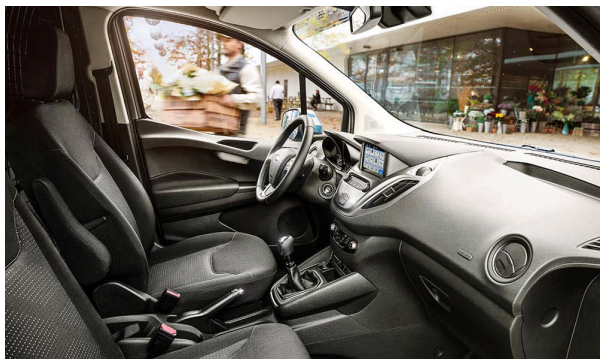
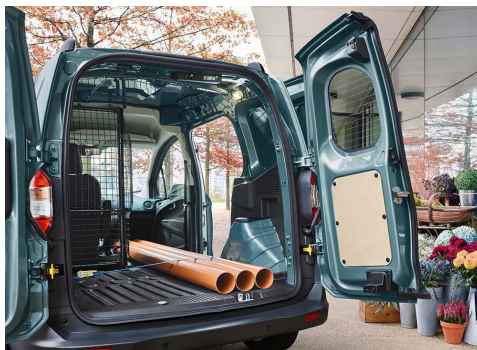
Auch im Innenraum wurde der kompakteste Spross der Transit-Familie aufgefrischt: Der be-

sonders ergonomisch gestaltete Armaturenräger rückt näher an den Fahrer heran und macht es ihm leicht, den 6-Zoll-Farb-Touchscreen (15,2 cm Bildschirmdiagonale) des Kommunikations- und Entertainmentsystems Ford SYNC 3 zu bedienen, das auch Spracheingaben versteht. Damit können Handwerker sich voll auf ihren Job konzent-

rieren, wo auch immer der wartet: Das Fahrzeug transportiert in seinem je nach Karosserie-Variante bis 2,3 Kubikmeter großen Laderaum selbst bis zu 550 kg schweres Werkzeug und Montagematerial zum nächsten Kunden, dank kleinem Wendekreis und kompakten Außenabmessungen auch durch winkelige Sträßchen. <

Technische **Highlights**

- >> **Neues Sechsgang-Getriebe** statt der bisherigen Fünfgang-Variante
- >> **Laderaum** mit 2,3 Kubikmeter Fassungsvermögen und bis zu 550 kg Zuladung
- >> **Sprachgesteuertes Kommunikations- und Bediensystem SYNC 3**

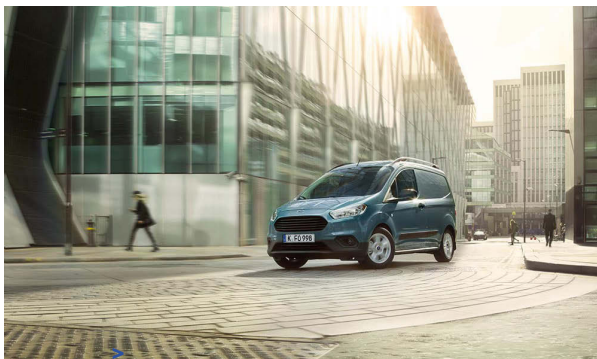


Neue Motoren senken Betriebskosten

Der 1,5 Liter große TDCi-Turbodiesel samt Aerodynamik-Paket und der 1,0 Liter große Dreizylinder-Benziner fahren besonders sparsam und senken damit die Betriebskosten.

Umweltfreundlicher durch die **Euronorm 6.2**

Die Benzin- und Dieselmotoren des Ford Transit Courier erfüllen bereits die ab Herbst 2018 geltende Euronorm 6.2. Die neue Norm umfasst erstmals sogenannte Real Driving Emissions (RDE) im Straßenbetrieb und gilt damit als besonders streng.





Der neue Ford Transit Connect

Verbesserte Aerodynamik, effizientere Motoren, eine Fülle von Assistenzsystemen und gesenkte Betriebskosten: Der Diesel mit Schaltgetriebe muss nur alle 40.000 Kilometer bzw. 24 Monate, je nachdem, was zuerst eintritt, zum Service.

Der neue Ford Transit Connect Kastenwagen: EIN VAN MIT VIEL PLATZ

Fährt so flott, wie er aussieht: Der neue Ford Transit Connect begleitet Handwerker mit aufgefrischtem Design und innovativer Technik.

Der Ford Transit Connect greift mit der neuen Frontpartie samt drei Querstreben des Kühlergrills und schmaleren Hauptscheinwerfern die jüngste Formensprache von Ford auf, auf Wunsch mit Xenon-Scheinwerfern der neuesten Generation und LED-Tagfahrlicht. Hinter dem aerodynamisch gestalteten Stoßfänger arbeiten neue Motoren, die bereits die kommende Stufe der Euronorm 6 erfüllen. Der neu konstruierte 1,5 Liter große EcoBlue-Diesel arbeitet reibungsoptimiert, mit weiterentwickelter Turboaufladung und Kraftstoffeinspritzung

sowie einer verbesserten Emissionskontrolle. Unterm Strich bringt der neue Motor mehr Leistung, verbraucht gleichzeitig weniger und reduziert die Abgase. Auch der 1,0 Liter EcoBoost-Dreizylinder-Benziner mit modifiziertem Zylinderkopf, weiterentwickelter Direkteinspritzung und einer selektiven Zylinderabschaltung plus verbesserter Abgaskontrolle ist sparsamer und sauberer geworden.

Die Antriebskraft überträgt wahlweise ein verbessertes Sechsgang-Schaltgetriebe oder beim Diesel optional die besonders effizient arbeiten-

de Achtgang-Automatik. Für Handwerker besonders wichtig: Die nochmals erweiterten Wartungsintervalle senken die Betriebskosten und erhöhen die Verfügbarkeit der Fahrzeuge im Betrieb. Zudem fährt der Ford Transit Connect dank umfangreicher Assistenzsysteme besonders sicher. Der intelligente Geschwindigkeitsbegrenzer zum Beispiel passt das Tempo des Fahrzeugs automatisch an die vorgeschriebene Geschwindigkeit an. Und komfortabel

fahren Handwerker im Ford Transit Connect ebenso. Im Innenraum trägt der überarbeitete Armaturenräger je nach Ausstattung einen 6 Zoll (15,2 cm) großen Touchscreen, über den Fahrer das Kommunikations- und Entertainmentssystem Ford SYNC 3 steuern können. Bei der Transportkapazität setzt der Ford Transit Connect mit einem Volumen bis 3,6 Kubikmeter und einer hohen Zuladung unverändert Maßstäbe in seiner Klasse. <

Assistenzsysteme

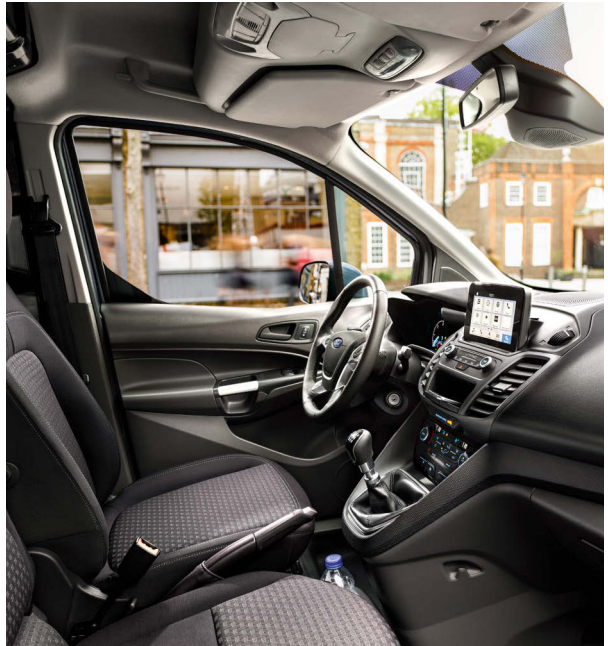
im Überblick

>> **Pre-Collision-Assist** erkennt Fußgänger und bremst im Ernstfall automatisch.

>> Der intelligente **Geschwindigkeitsbegrenzer** erkennt Verkehrsschilder und passt das Tempo an.

>> Der **Einpark-Assistent** steuert das Auto auf Knopfdruck allein in Parklücken.

>> Der **Seitenwind-Assistent** schützt vor Kipp-Bewegungen.



Hightech für mehr Effizienz: **selektive Zylinderabschaltung**

Der weiterentwickelte 1,0-Liter-EcoBoost-Benzinmotor schaltet im Teillastbereich vorübergehend einen seiner drei Zylinder ab und fährt damit besonders sparsam. Weitere Highlights des Benziners: modifizierter Zylinderkopf, verbesserte Benzin-Direkteinspritzung und Abgaskontrolle.



Die ganze Vielfalt

Die Transit-Modelle von Ford bieten bereits eine große Vielfalt. Spezialmodelle erweitern das Spektrum enorm.

Maßgeschneidert für HANDWERKER

**Genau auf die Bedürfnisse von Handwerkern zugeschnitten:
Fahrzeugeinrichtungen und Spezialmodelle.**

Einige Handwerksbetriebe brauchen für ihre tägliche Arbeit besonders ausgestattete Fahrzeuge. Auch hier bietet Ford durchdachte Lösungen an. So machen die

Werkumbauten Ford Service Line sowie Ford Express Line aus den Ford Transit Modellen echte Spezialisten für den Einsatz im Betrieb – ob rollende Werkstatt oder Schnell-Lader. <



>> Mobile Werkstatt: Der Ford Service Line verwandelt den Ford Transit Kastenwagen und Ford Transit Custom Kastenwagen in eine Werkstatt auf vier Rädern. Die Sortimo-Einbauten mit verschiedenen Regalen, Schubladen, Halterungen und Werkbank sind für die beiden Ford-Modelle maßgeschneidert, individuell kombinierbar, obendrein leicht und in Crashtests geprüft.



>> Schnell-Lader: Der Ford Express Line macht den Ford Transit Kastenwagen zum optimalen Transporter für schnelles und effizientes Be- und Entladen. Der Laderaum ist mit Kunststoff verkleidet, der Holzboden antirutsch-beschichtet, an Verzurrschienen und -ösen lässt sich die Ladung fixieren. Stahlummantelte Schlösser, Wegfahrsperrung und programmierbare Schlüssel sichern die Ware, wenn der Transporter unbeaufsichtigt parkt. Dank Schutzleisten an der Ladekante und den Hecktüren bleibt der Ford Transit in Form, auch wenn es beim Beladen schneller gehen muss.


UMBAU made in Germany

So vielfältig wie der Handwerksberuf: Sonderaufbauten von Spezialisten.

Ford arbeitet mit zahlreichen Aufbauherstellern zusammen, die spezielle Koffer- und Kühleraufbauten sowie weitere Fahrzeugeinrichtungen und Kipper auf der Basis

verschiedener Ford Transit Modelle herstellen. Noch mehr Informationen finden Sie auf www.ford.de, oder lassen Sie sich von Ihrem Ford Partner beraten.

Von Profis für Profis: Umbauten von zertifizierten Aufbauherstellern

ART DES UMBAUS	HERSTELLER	
KOFFER	EVELS: Harkortstr. 12, 48163 Münster	
	Junge: Kiebitzhörn 6-8, 22885 Barsbüttel	
	RAPID: Brockenblick 12, 38871 Ilsenburg	
KIPPER	Schutz: Bendingbosteler Dorfstr. 15, 27308 Kirchlinteln	
	BSH: Hermann-Hollerith-Str. 5, 52499 Baesweiler	
	SVD: Brinkerfeld 11, 58256 Ennepetal	
KÜHLFAHRZEUGE	CSA: Am Betonwerk 5, 32683 Barntrop	
	HEIFO: Hannoversche Str. 49, 49084 Osnabrück	
	Kerstner: Werner-von-Siemens-Str. 9, 68649 Groß-Rohrheim	
	KRESS: Daimlerstr. 7, 74909 Meckesheim	
FAHRZEUG-EINRICHTUNGEN	Winter: Am Kreuzacker 4, 36124 Eichenzell	
	WÜKARO: Wernher-von-Braun Str. 7-9, 71254 Ditzingen-Heimerdingen	
	bott: Bahnstr. 17, 74405 Gaildorf	
	Sortimo: Dreilindenstraße 5, 86441 Zusmarshausen	
	WÜRTH: Reinhold-Würth-Str. 12-17, 74653 Künzelsau-Gaisbach	

Betriebssicherheit liegt in Ihrer Verantwortung – **DIE UVV-FAHRZEUG-KONTROLLE**

Gewerblich genutzte Fahrzeuge müssen nach der Unfallverhütungsvorschrift (UVV) „Fahrzeuge“ gemäß § 57 DGUV Vorschrift 70 mindestens einmal pro Jahr durch einen Sachkundigen kontrolliert werden.

Ihr Ford Service Partner sorgt dafür, dass Ihre Fahrzeuge den Vorschriften für Arbeitssicherheit und Gesundheitsschutz (BGV) entsprechen und Sie der Verantwortung für die Sicherheit Ihrer Mitarbeiter gerecht werden. Ohne UVV-Kontrolle drohen Ihnen im Schadensfall straf- und zivilrechtliche Konsequenzen sowie empfindliche Bußgelder. Zudem können Ihnen gewerbliche Berufsgenossenschaften bei einem Arbeitsunfall die Versicherungsleistung verweigern.

DIE UVV-FAHRZEUGKONTROLLE* BEI IHREM FORD SERVICE PARTNER

Im Business entscheiden Qualität, Zuverlässigkeit und Schnelligkeit. Ihr Ford Service Partner weiß, wie wichtig eine einwandfreie Fahrzeugflotte für die Sicherheit Ihres Teams und den Erfolg Ihres Betriebs ist. Lassen Sie deshalb die gesetzlich vorgeschriebene UVV-Kontrolle beim Ford Spezialisten durchführen – er kennt Ihren Ford in- und auswendig, verfügt über das passende Spezialwerkzeug und garantiert, dass Sie und Ihre Mitarbeiter mit einem betriebssicheren Fahrzeug unterwegs sind. So viel Sicherheit wie möglich, so wenig Standzeit wie nötig. Ihr Ford Service Partner erledigt die gesamte UVV-Fahrzeugkontrolle* aus einer Hand – von der Terminierung bis zur Abnahme. Dabei werden alle wichtigen Fahrzeugteile kontrolliert, eventuelle Mängel sofort beseitigt und die Abläu-

fe fachgerecht dokumentiert. Ford legt großen Wert auf Ihre Arbeitssicherheit und prüft auch die Haltegriffe, Warnkleidung, Anhängervorrichtungen und Ladungssicherung.

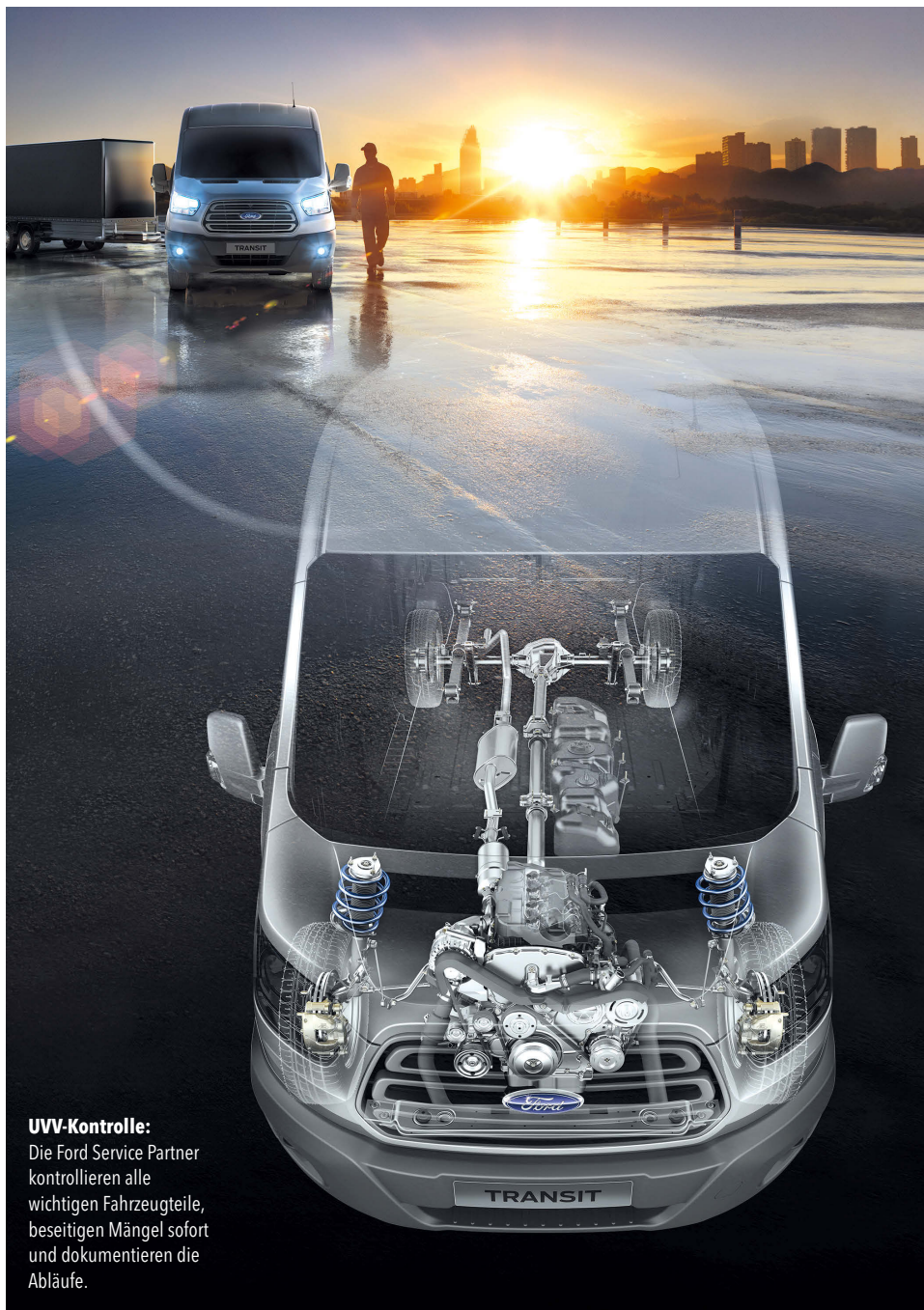
Ihr Ford Service Partner sorgt dafür, dass Sie alle Anforderungen des Gesetzgebers erfüllen und Ihr Team schnell und sicher zurück auf die Straße kommt.

VORAUSSCHAUEND PLANEN, WIRTSCHAFTLICH HANDELN

Zuverlässig und unkompliziert: Kombinieren Sie die UVV-Fahrzeugkontrolle doch gleich mit Ihrem Termin zur Inspektion oder Hauptuntersuchung**! Dies vermeidet unnötige Standzeiten und Folgetermine bei der Prüfstelle, sorgt für die Verkehrs- und Arbeitssicherheit Ihrer Fahrzeuge mit nur einem Werkstattbesuch und spart so auch noch richtig Zeit und Geld.

Ihre Vorteile auf einen Blick

- >> Terminierung, Durchführung und Dokumentation der UVV-Kontrolle aus einer Hand
- >> Separate UVV-Kontrolle oder in Kombination mit Inspektion oder Hauptuntersuchung**
- >> Sofortige Reparatur festgestellter Mängel
- >> Keine lästigen Wartezeiten und eventuelle Folgetermine bei der Prüfstelle
- >> Rechtzeitige Erinnerung an die nächste UVV-Fahrzeugprüfung



UVV-Kontrolle:

Die Ford Service Partner kontrollieren alle wichtigen Fahrzeugteile, beseitigen Mängel sofort und dokumentieren die Abläufe.



Der Ford Video Check:
Macht Reparaturumfang und
Kosteneinschätzung für den
Kunden anschaulich.

Mehr Transparenz im Service **MIT DEM FORD VIDEO CHECK**

Ein Film sagt mehr als 1.000 Worte. Der neue, kostenlose Ford Video Check*
sorgt für noch mehr Vertrauen beim Werkstattbesuch.

Individuelles

Video: Kunden können es bequem zu Hause oder unterwegs anschauen.



Größtmögliche Transparenz und Kostenkontrolle: Dank des Ford Video Checks sind Sie jederzeit über den Zustand Ihres Ford informiert. Denn der Ford Video Check macht Reparaturumfang und Kosteneinschätzung anschaulich. Sie haben das sichere Gefühl, über jeden Schritt informiert zu sein, die notwendigen Arbeiten zu verstehen und nachzuvollziehen, bevor Sie den Reparaturauftrag erteilen.

In der Praxis erhalten Sie vom jeweiligen Ford Service Betrieb einen Link per SMS und E-Mail für Ihr individuelles Video. Darauf zu sehen sind die einzelnen Prüfpunkte, die der Servicemitarbeiter zuvor mit einem speziellen Ampelsystem bewertet hat: Für dringende Reparaturen (rote Ampel) und empfohlene Reparaturen (gelbe Ampel) folgen entsprechende Angebote. Eine grüne Ampel zeigt an, dass kein zusätzlicher Reparaturbedarf besteht.

Das entsprechende Video können Sie auf allen Geräten, also PC, Tablet oder Smartphone an-

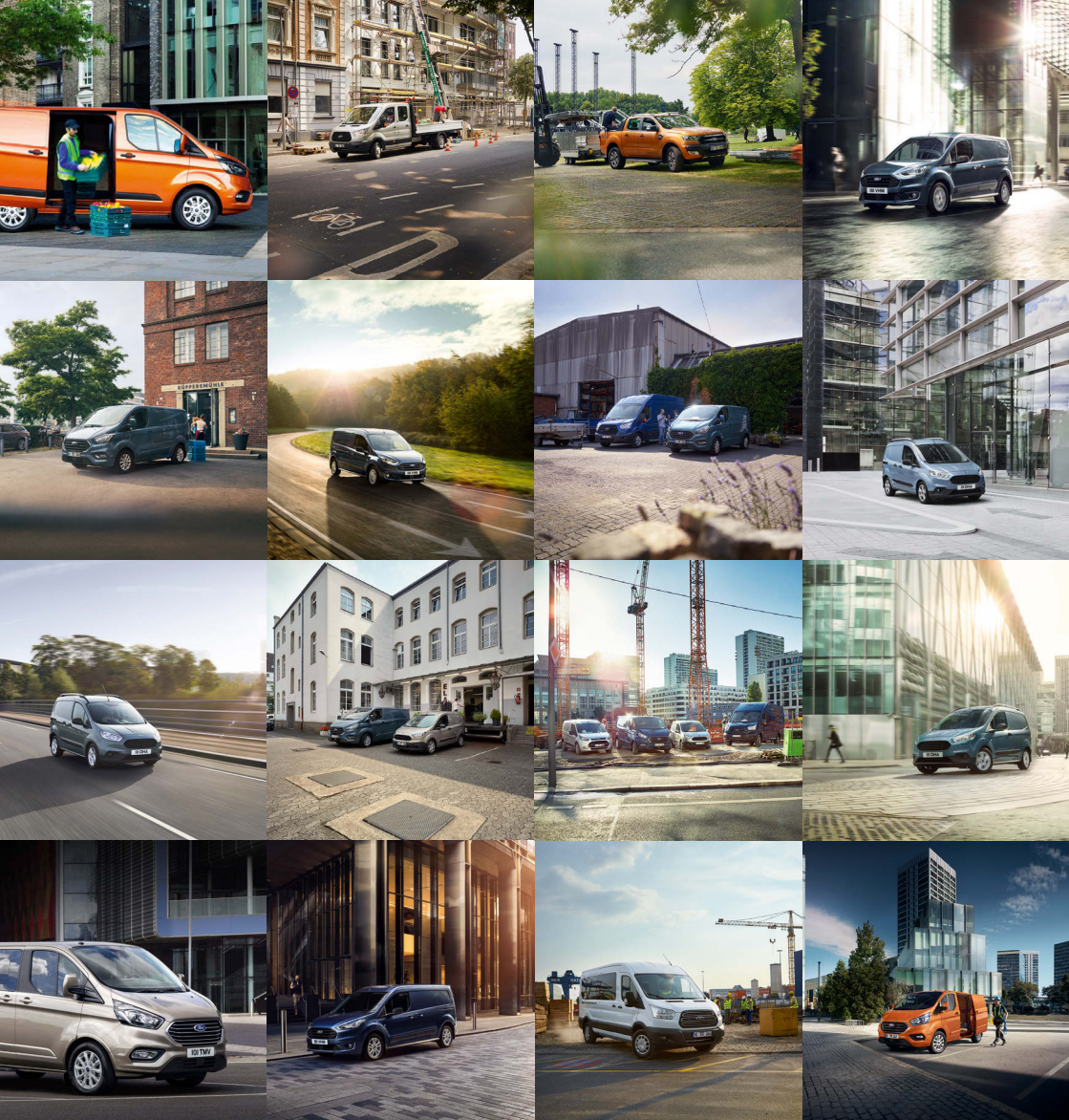
schauen – zu jeder Zeit. Im Anschluss geben Sie die erforderlichen Arbeiten bequem online frei und sorgen so dafür, dass die Arbeiten zügig erledigt werden. Unterm Strich profitieren Sie von umfassender Transparenz und voller Kostenkontrolle. Der Ford Video Check wird nur von teilnehmenden Ford Service Partnern angeboten. Bitte sprechen Sie mit Ihrem Ford Service Partner.

Erfahren Sie weitere Details zum **Ford Video Check** in einem kurzen Film:



www.ford.de/service/reparatur-wartung/ford-video-check

*Durchzuführende Reparaturen sind kostenpflichtig und gesondert zu beauftragen.



Nicht das **PASSENDE** **MODELL** gefunden?

Noch mehr finden Sie auf www.ford.de oder lassen Sie sich von Ihrem Ford Partner beraten.

Die hier dargestellten Ausstattungsmerkmale sind je nach Ausstattungsvariante verfügbar, serienmäßig oder optional gegen Mehrpreis, ggf. nur als Bestandteil eines Ausstattungspakets.



Eine Idee weiter

(21897132)